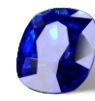


SHAMPOO LIMPEZA INTENSA



Safira



28845-1-2021.0

RESUMO

A avaliação de compatibilidade por HRIPT possui a finalidade de comprovar a ausência do potencial de irritabilidade dérmica e sensibilização do produto investigacional.

O estudo foi realizado em condições maximizadas, em que apósitos semi-oclusivos contendo o produto investigacional e controles foram aplicados no dorso dos participantes. A aplicação dos apósitos do estudo ocorreu durante seis semanas, sendo três semanas de aplicação de forma alternada, duas semanas de descanso e nova aplicação do apósito contendo o produto em área virgem na sexta semana (desafio). As leituras do local das aplicações foram realizadas a cada troca de apósito conforme escala de leitura preconizada pelo International Contact Dermatitis Research Group (ICDRG). Avaliações dermatológicas foram realizadas no início e final do estudo, estando o médico disponível para avaliação e atendimento dos participantes caso houvesse indicio de positividade ou reação adversa.

No estudo realizado com o produto - **SHAMPOO DOLCE PET LIMPEZA INTENSA SAFIRA**, os dados obtidos e apresentados abaixo foram capazes de demonstrar que o produto não induziu nenhum processo de irritabilidade dérmica primária, irritabilidade dérmica acumulada ou sensibilização. Sendo o produto seguro para uso tópico em conformidade com o Guia para avaliação de segurança da ANVISA, 2012 e, portanto, considerado, "Dermatologicamente Testado".